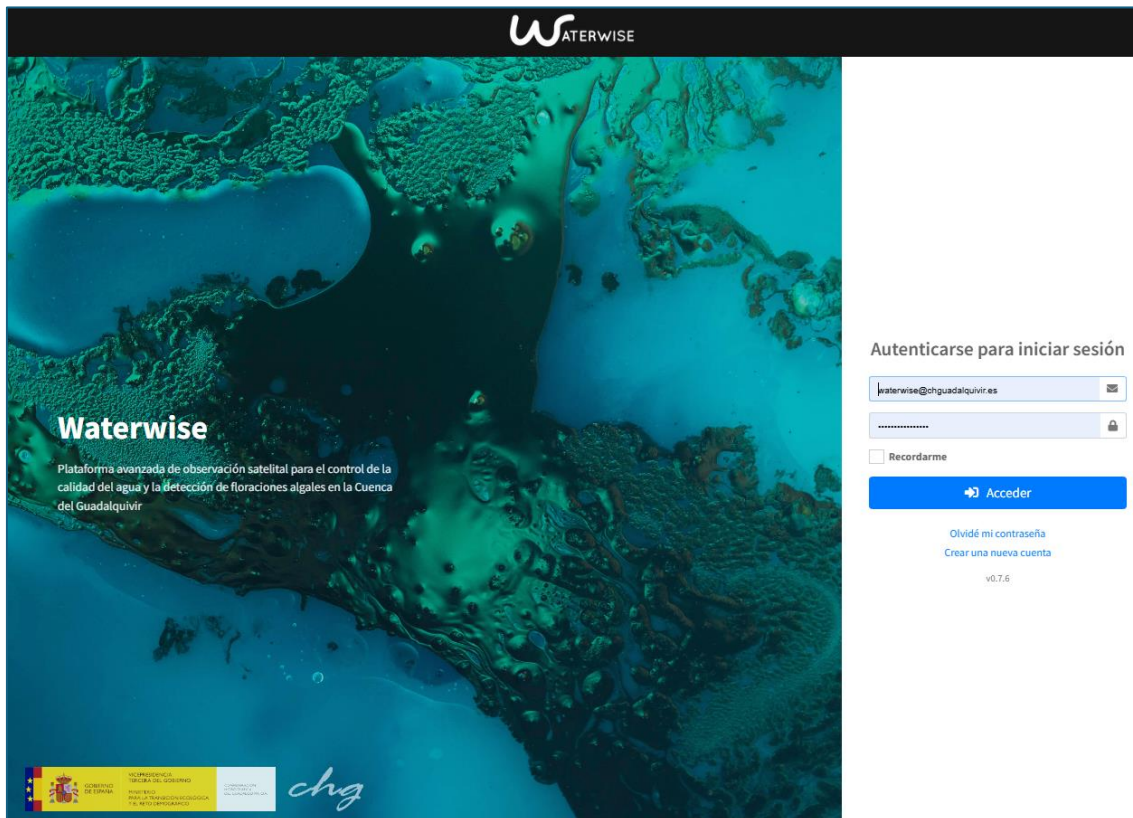
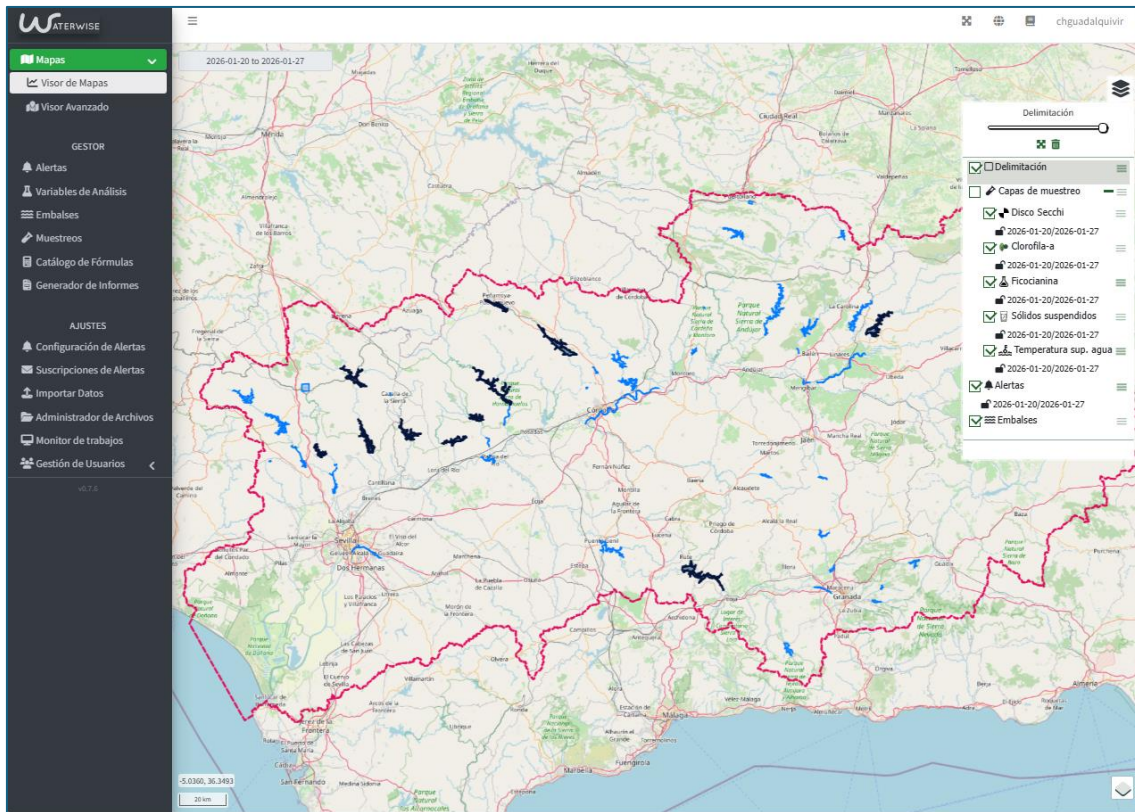


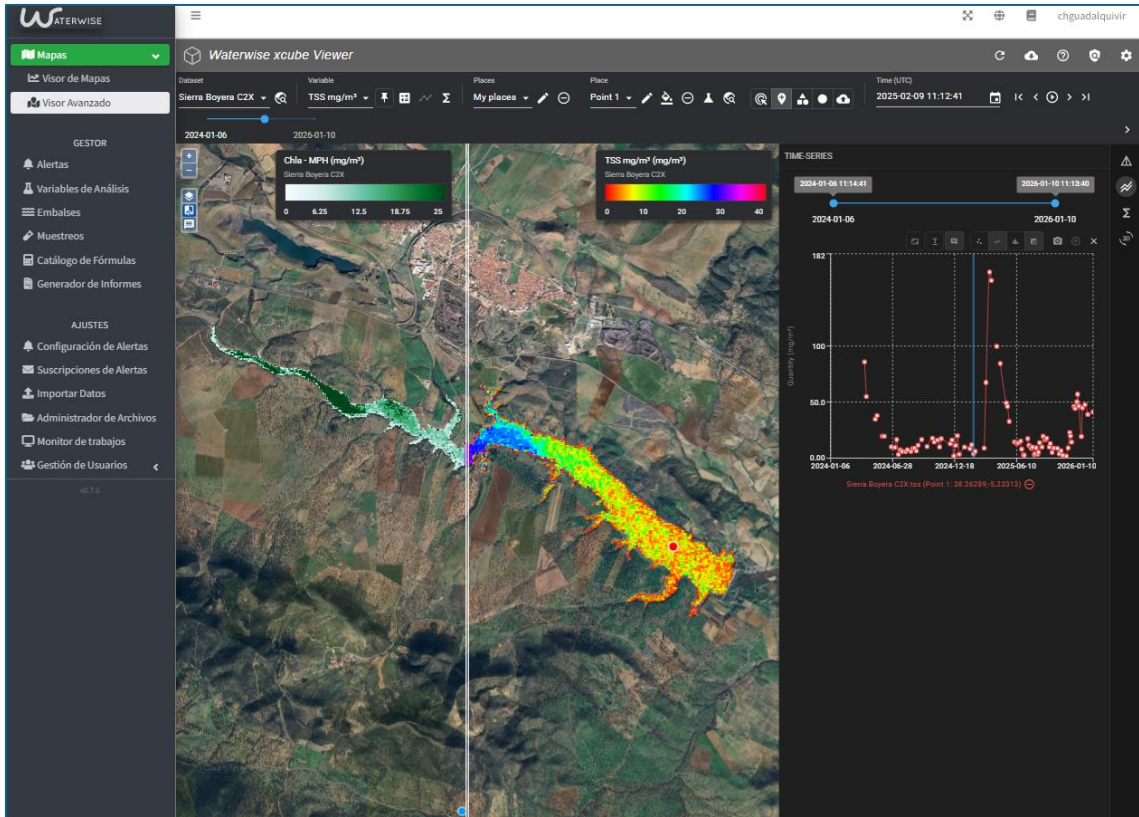
## ACCESO A LA APLICACIÓN



## PANEL DE CONTROL DE LA CUENCA HIDROGRÁFICA



VISOR AVANZADO CON SPLIT VIEW Y SERIES TEMPORALES DE EVOLUCIÓN



## GENERADOR DE INFORMES PREDEFINIDOS

The screenshot shows the 'Parámetros del Informe' (Report Parameters) configuration screen. It includes the following sections:

- Dataset\*:** A dropdown menu with the option '-- Selecciona un dataset --'.
- Rango de Fechas\*:** Fields for 'Inicio:' and 'Fin:'.
- Área de Interés\*:** A map of the Iberian Peninsula with a blue-shaded area of interest. Below the map is a 'GeoJSON' input field.
- Parámetros a Analizar\*:** A list of parameters to be analyzed, each with a checkbox:
  - Profundidad del disco Secchi (m)
  - Ficocianina (µg/L)
  - CDOM (ppb)
  - Clorofila a (µg/L)
  - Sólidos en suspensión (mg/L)
- Buttons:** 'Generar Reporte' and 'Cancelar'.

## CONFIGURACIÓN DE ALERTAS

Waterwise / AJUSTES / Configuración de alertas

**+ Nuevo parámetro de alerta**

Mostrar 25 registros      Buscar:       Anterior      Siguiente

ID	Dataset ID	Variable	Umbral Min	Umbral Max	Ventana de Anomalia de Tendencia (días)	Umbral Z-Score de Tendencia	Ventana de Tendencia (días)	Persistencia Mínima de Tendencia (días)	Vector Min Pixel Count	Vector Buffer Pixels	Habilitado	
+ 1	Sierra_Boyera	chla		12	5	2.5	5	3	10	5	✓	
+ 2	Melonares	chla		12	5	2.5	5	3	10	5	✓	
+ 3	Huesna	chla		12	5	2.5	5	3	10	5	✓	
+ 4	Puente_Nuevo	chla		12	5	2.5	5	3	10	5	✓	
+ 5	Cala	chla		12	5	2.5	5	3	10	5	✓	
+ 6	Retortillo	chla		12	5	2.5	5	3	10	5	✓	
+ 7	Bembezar	chla		12	5	2.5	5	3	10	5	✓	
+ 8	Guadalen	chla		12	5	2.5	5	3	10	5	✓	
+ 9	Pintado	chla		12	5	2.5	5	3	10	5	✓	
+ 10	Jose_Toran	chla		12	5	2.5	5	3	10	5	✓	
+ 11	Iznagar	chla		12	5	2.5	5	3	10	5	✓	
+ 12	Sierra_Boyera	cdom		12	5	2.5	5	3	10	5	✓	
+ 13	Melonares	cdom		12	5	2.5	5	3	10	5	✓	
+ 14	Huesna	cdom		12	5	2.5	5	3	10	5	✓	
+ 15	Puente_Nuevo	cdom		12	5	2.5	5	3	10	5	✓	
+ 16	Cala	cdom		12	5	2.5	5	3	10	5	✓	
+ 17	Retortillo	cdom		12	5	2.5	5	3	10	5	✓	
+ 18	Bembezar	cdom		12	5	2.5	5	3	10	5	✓	
+ 19	Guadalen	cdom		12	5	2.5	5	3	10	5	✓	
+ 20	Pintado	cdom		12	5	2.5	5	3	10	5	✓	
+ 21	Jose_Toran	cdom		12	5	2.5	5	3	10	5	✓	
+ 22	Iznagar	cdom		12	5	2.5	5	3	10	5	✓	

Mostrando 1 a 22 de 22 registros

## SUSCRIPCIONES DE ALERTAS

Waterwise / AJUSTES / Suscripciones de Alertas

+ Nueva suscripción

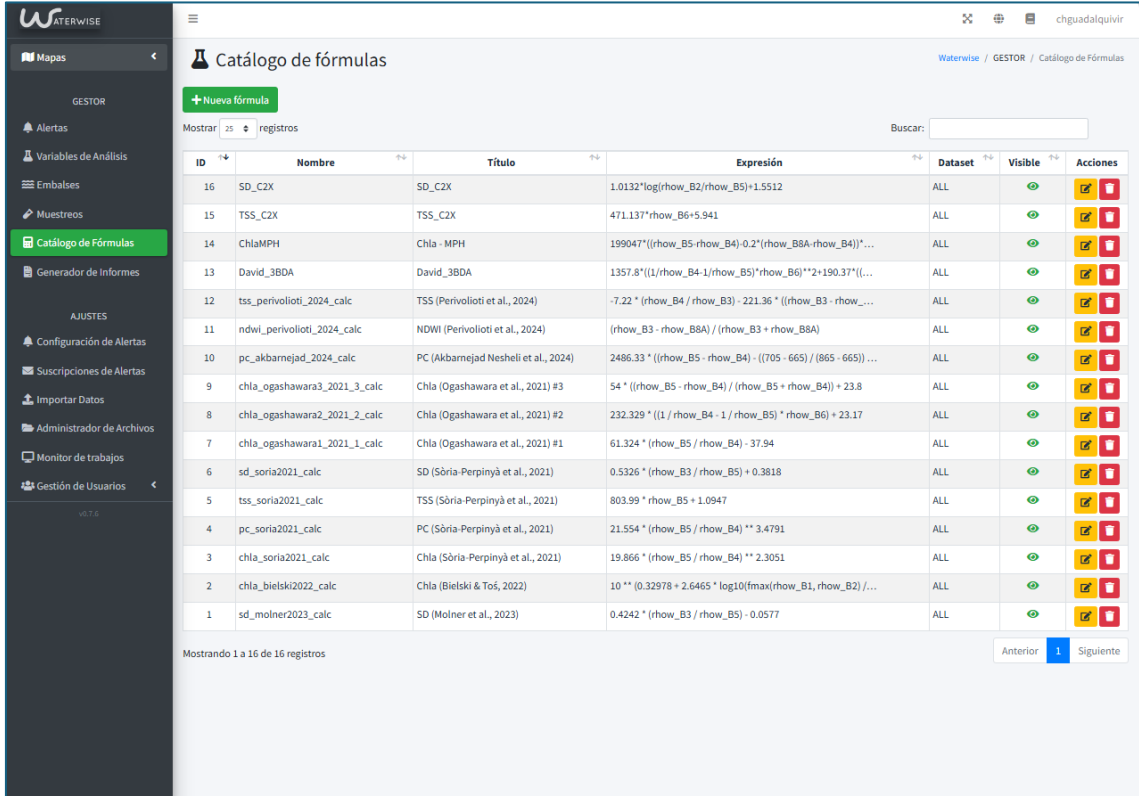
Mostrar 25 registros

Buscar:

Anterior [Siguiete](#)

ID	Usuario	Dataset ID	CDOM	Chla	SSD	PC	TSS	TSM	
+ 1	david.cifuentes david.cifuentes@usal.es	Iznajar	●	●	●	●	●	●	
+ 2	david.cifuentes david.cifuentes@usal.es	Retortillo	●	●	●	●	●	●	
+ 3	Tidop tidop@tidop.es	Bembezar	○	○	○	○	○	○	
+ 4	user.waterwise user.waterwise@tidop.es	Pintado	○	○	○	○	○	○	
+ 5	chguadalquivir waterwise@chguadalquivir.es	Retortillo	○	○	○	○	○	○	
+ 6	david.cifuentes david.cifuentes@usal.es	Sierra_Boyera	●	●	●	●	●	●	
+ 7	chguadalquivir waterwise@chguadalquivir.es	Huesna	○	○	○	○	○	○	
+ 8	david.cifuentes david.cifuentes@usal.es	Cala	●	●	●	●	●	●	
+ 9	technical.waterwise technical.waterwise@tidop.es	Pintado	○	○	○	○	○	○	
+ 10	chguadalquivir waterwise@chguadalquivir.es	Bembezar	○	○	○	○	○	○	
+ 11	technical.waterwise technical.waterwise@tidop.es	Bembezar	○	○	○	○	○	○	
+ 12	david.cifuentes david.cifuentes@usal.es	Jose_Toran	●	●	●	●	●	●	
+ 13	david.cifuentes david.cifuentes@usal.es	Huesna	●	●	●	●	●	●	
+ 14	user.waterwise user.waterwise@tidop.es	Cala	○	○	○	○	○	○	
+ 15	Tidop tidop@tidop.es	Iznajar	○	○	○	○	○	○	
+ 16	user.waterwise user.waterwise@tidop.es	Huesna	○	○	○	○	○	○	
+ 17	Tidop tidop@tidop.es	Retortillo	○	○	○	○	○	○	
+ 18	technical.waterwise	Guadalen	○	○	○	○	○	○	

## CATÁLOGO DE FORMULAS



Waterwise / GESTOR / Catálogo de Fórmulas

+ Nueva fórmula

Mostrar: 25 registros

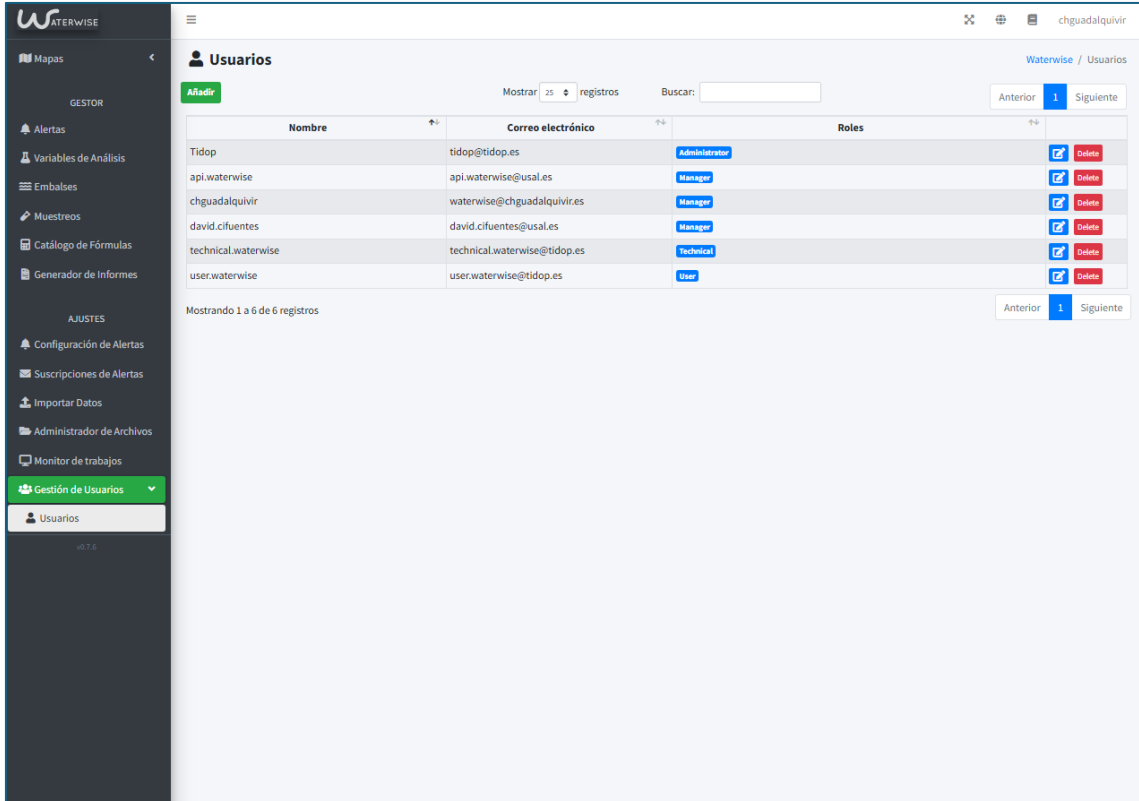
Buscar:

ID	Nombre	Título	Expresión	Dataset	Visible	Acciones
16	SD_C2X	SD_C2X	$1.0132 \cdot \log(\text{rhow\_B2} / \text{rhow\_B5}) + 1.5512$	ALL		
15	TSS_C2X	TSS_C2X	$471.137 \cdot \text{rhow\_B6} + 5.941$	ALL		
14	ChlaMPH	Chla - MPH	$199047 \cdot ((\text{rhow\_B5} - \text{rhow\_B4}) \cdot 0.2 \cdot (\text{rhow\_B8A} - \text{rhow\_B4})) \dots$	ALL		
13	David_3BDA	David_3BDA	$1357.8 \cdot ((1 / \text{rhow\_B4} - 1 / \text{rhow\_B5}) \cdot \text{rhow\_B6})^{**2} + 190.37 \cdot (\dots)$	ALL		
12	tss_perivolioti_2024_calc	TSS (Perivolioti et al., 2024)	$-7.22 \cdot (\text{rhow\_B4} / \text{rhow\_B3}) - 221.36 \cdot ((\text{rhow\_B3} - \text{rhow\_B4}) \dots)$	ALL		
11	ndwi_perivolioti_2024_calc	NDWI (Perivolioti et al., 2024)	$(\text{rhow\_B3} - \text{rhow\_B8A}) / (\text{rhow\_B3} + \text{rhow\_B8A})$	ALL		
10	pc_akbarnejad_2024_calc	PC (Akbarnejad Nesheli et al., 2024)	$2486.33 \cdot ((\text{rhow\_B5} - \text{rhow\_B4}) - ((705 - 665) / (865 - 665)) \dots)$	ALL		
9	chla_ogashawara3_2021_3_calc	Chla (Ogashawara et al., 2021) #3	$54 \cdot ((\text{rhow\_B5} - \text{rhow\_B4}) / (\text{rhow\_B5} + \text{rhow\_B4})) + 23.8$	ALL		
8	chla_ogashawara2_2021_2_calc	Chla (Ogashawara et al., 2021) #2	$232.329 \cdot ((1 / \text{rhow\_B4} - 1 / \text{rhow\_B5}) \cdot \text{rhow\_B6}) + 23.17$	ALL		
7	chla_ogashawara1_2021_1_calc	Chla (Ogashawara et al., 2021) #1	$61.324 \cdot (\text{rhow\_B5} / \text{rhow\_B4}) - 37.94$	ALL		
6	sd_soria2021_calc	SD (Sória-Perpinyà et al., 2021)	$0.5326 \cdot (\text{rhow\_B3} / \text{rhow\_B5}) + 0.3818$	ALL		
5	tss_soria2021_calc	TSS (Sória-Perpinyà et al., 2021)	$803.99 \cdot \text{rhow\_B5} + 1.0947$	ALL		
4	pc_soria2021_calc	PC (Sória-Perpinyà et al., 2021)	$21.554 \cdot (\text{rhow\_B5} / \text{rhow\_B4})^{**} 3.4791$	ALL		
3	chla_soria2021_calc	Chla (Sória-Perpinyà et al., 2021)	$19.866 \cdot (\text{rhow\_B5} / \text{rhow\_B4})^{**} 2.3051$	ALL		
2	chla_bielski2022_calc	Chla (Bielski & Toš, 2022)	$10^{**} (0.32978 + 2.6465 \cdot \log_{10}(\text{fmax}(\text{rhow\_B1}, \text{rhow\_B2}) / \dots))$	ALL		
1	sd_molner2023_calc	SD (Molner et al., 2023)	$0.4242 \cdot (\text{rhow\_B3} / \text{rhow\_B5}) - 0.0577$	ALL		

Mostrando 1 a 16 de 16 registros

Anterior **1** Siguiente

## GESTIÓN DE USUARIOS Y ROLES



Waterwise / Usuarios

Añadir

Mostrar 25 registros

Buscar:

Anterior 1 Siguiete

Nombre	Correo electrónico	Roles	
Tidop	tidop@tidop.es	Administrator	<input type="checkbox"/> Delete
api.waterwise	api.waterwise@usal.es	Manager	<input type="checkbox"/> Delete
chguadalquivir	waterwise@chguadalquivir.es	Manager	<input type="checkbox"/> Delete
david.cfuentes	david.cfuentes@usal.es	Manager	<input type="checkbox"/> Delete
technical.waterwise	technical.waterwise@tidop.es	Technical	<input type="checkbox"/> Delete
user.waterwise	user.waterwise@tidop.es	User	<input type="checkbox"/> Delete

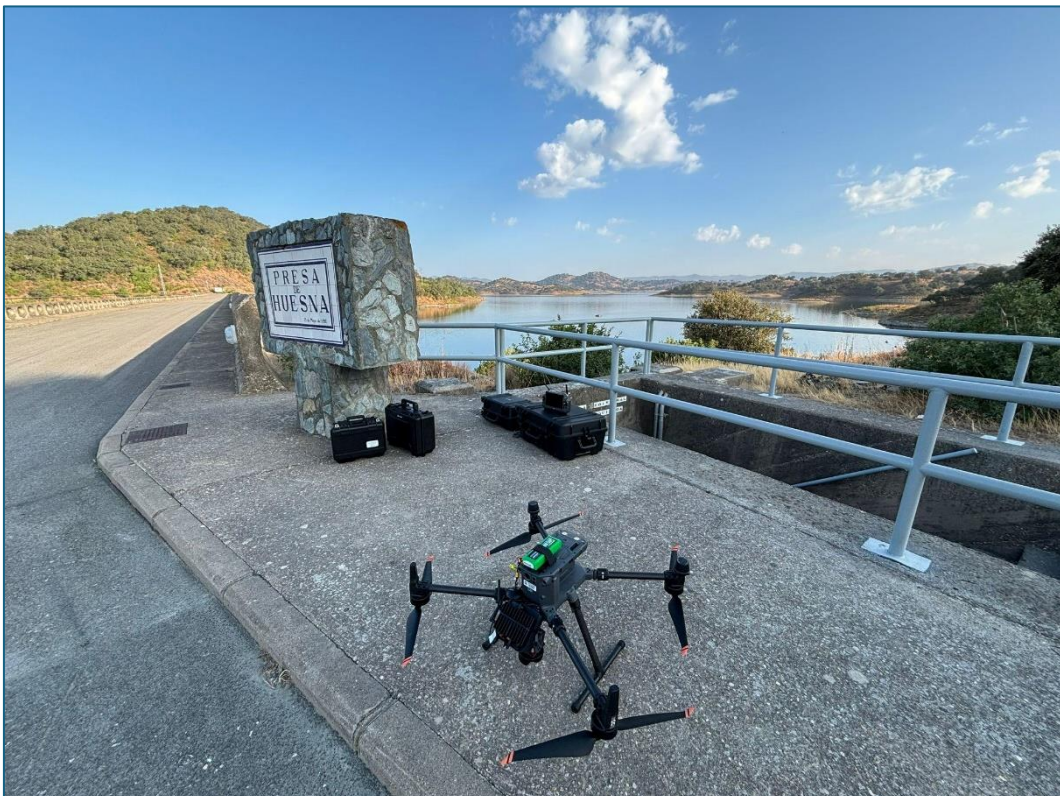
Mostrando 1 a 6 de 6 registros

Anterior 1 Siguiete

## RECOGIDA DE MUESTRAS DE AGUA PARA CALIBRACIÓN



DETERMINACIÓN DE LA RADIANCIA SUPERFICIAL CON CAMARA HIPERESPECTRAL



## CALIBRACIÓN DE FIRMAS ESPECTRALES

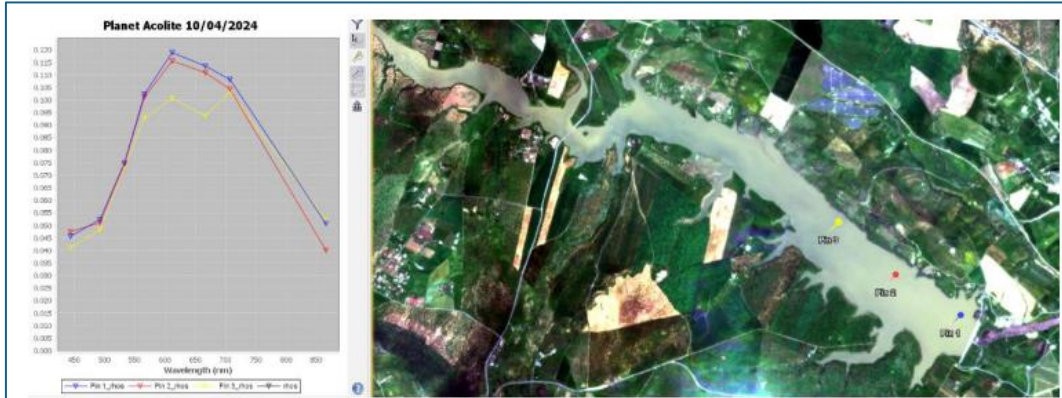
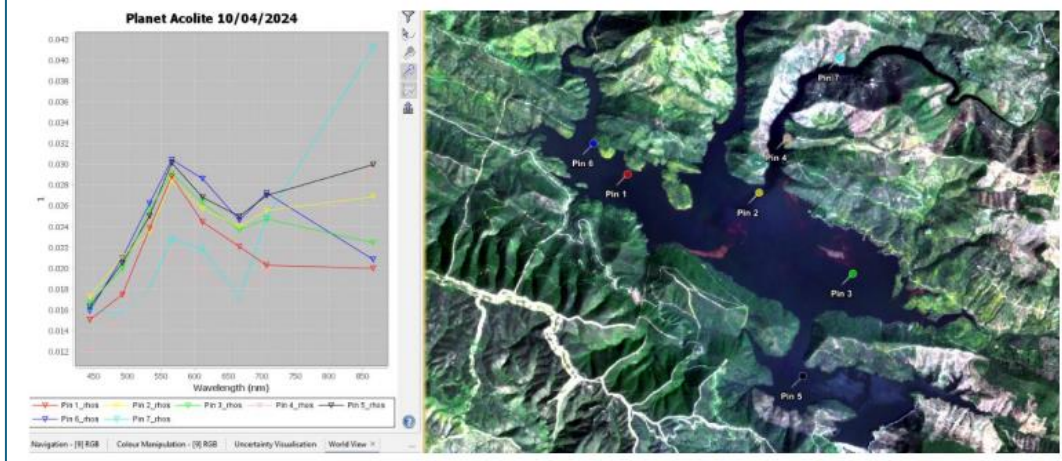


Figura 7. Firmas espectrales de la imagen Planet Acolite del embalse de Sierra Boyera para el día 10 de abril de 2024.



## CALIBRACIÓN DE ALGORITMOS PARA ESTIMACIÓN DE PARÁMETROS DE CALIDAD DEL AGUA

