

# SMART VILLAGE



Unión Europea

**JUNTA DE EXTREMADURA**

Consejería de Economía, Empleo y Transformación Digital



## CARACTERÍSTICAS DEL PROGRAMA

Turismo inteligente y patrimonio cultural

Calidad de vida y bienestar

Movilidad inteligente

Economía circular

Entidades Locales de Extremadura de menos de 20.000 habitantes (99%)

Hasta 80% de inversión elegible

- $\leq 6.000$  habitantes: 30.000 €
- $6.000 \leq 9.000$  habitantes: 50.000 €
- $9.000 \leq 20.000$  : hasta 80.000 €

Sistemas monitorización ambiental

Medioambiente urbano

Administración inteligente y participación ciudadana

Eficiencia energética



## LOGROS E HITOS

Igualdad en la provisión de servicios públicos

Mayor eficiencia de los recursos

Reducción del impacto medioambiental

Implementa tecnologías innovadoras, complementarias y escalables

Proporciona soluciones sostenibles y duraderas

Genera sinergias

(SMART RURAL PROJECT)  
Despliega redes de alta velocidad en entidades locales de pequeño tamaño

Soluciones vinculadas, relacionadas y que permiten una implementación multinivel.

# SMART VILLAGE

Fondo Europeo de Desarrollo Regional  
*Una manera de hacer Europa*



Unión Europea

JUNTA DE EXTREMADURA

Consejería de Economía, Empleo y Transformación Digital

## Impacto a 31/12/2023



- 244 ENTIDADES LOCALES (40%)



- 469.740 potenciales beneficiarios (60%)



- Inversión en servicios: 8 M €
- Subvenciones concedidas: 6M €

2

convocatorias  
de ayudas

# SMART VILLAGE

Fondo Europeo de Desarrollo Regional  
*Una manera de hacer Europa*

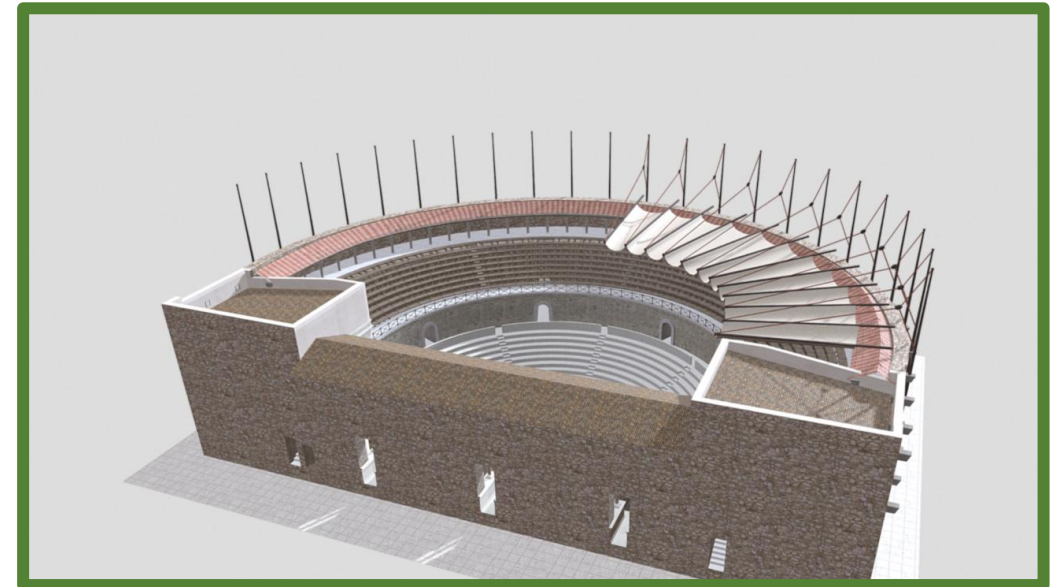


Unión Europea

## JUNTA DE EXTREMADURA

Consejería de Economía, Empleo y Transformación Digital

### TEATRO ROMANO DE REGINA (Casas de Reina, 199 habitantes)



# SMART VILLAGE

¿MUCHAS GRACIAS!



Unión Europea

**JUNTA DE EXTREMADURA**

Consejería de Economía, Empleo y Transformación Digital

SMART  
VILLAGE

JUNTA DE EXTREMADURA



Destinos turísticos inteligentes y Patrimonio cultural



Cofinanciado por  
la Unión Europea

# SMART VILLAGE

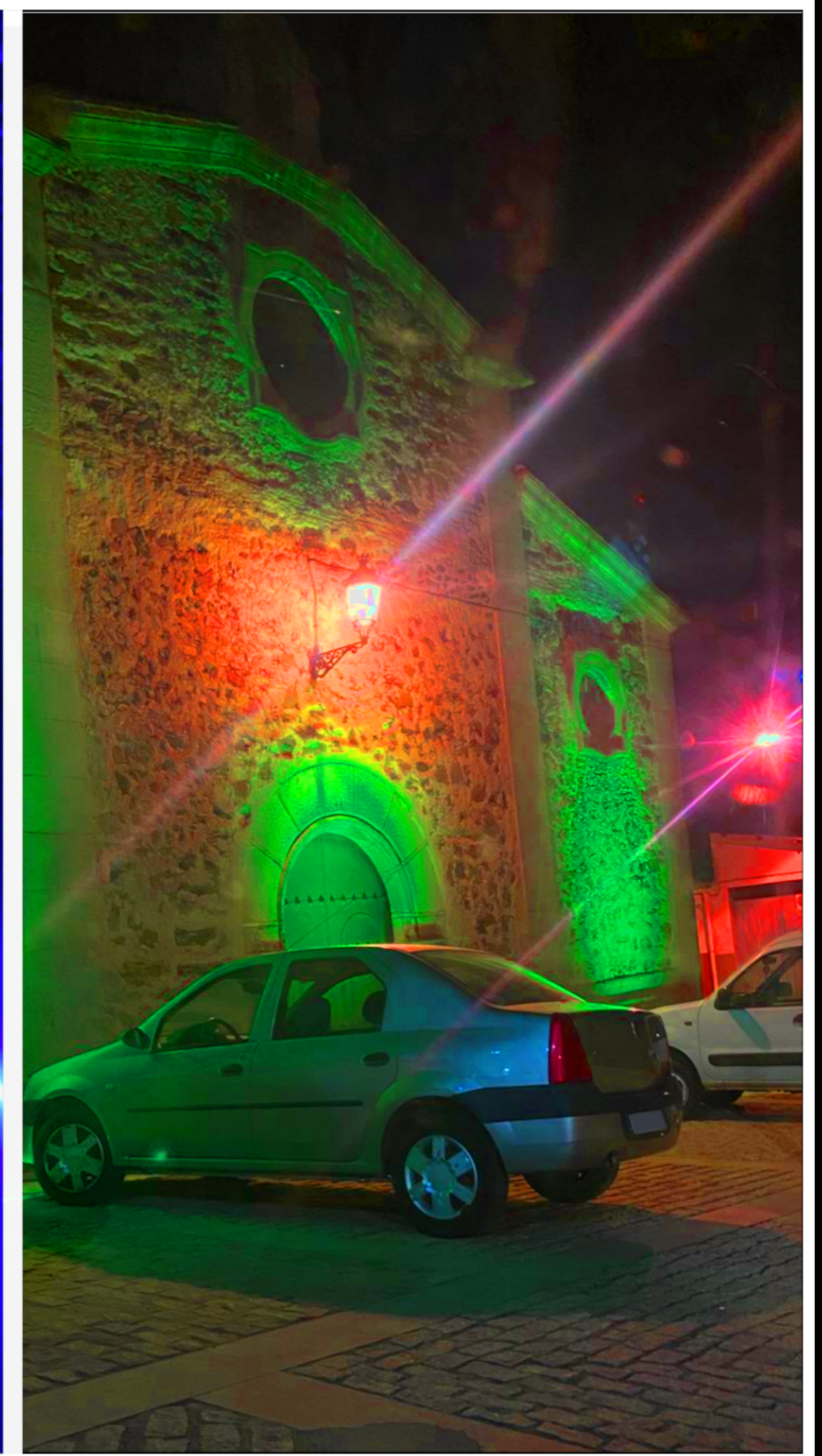
JUNTA DE EXTREMADURA



Cofinanciado por la Unión Europea



Destinos Turísticos Inteligentes y Patrimonio Cultural - Puntos de observación celeste



Eficiencia energética - Sistemas de iluminación inteligente

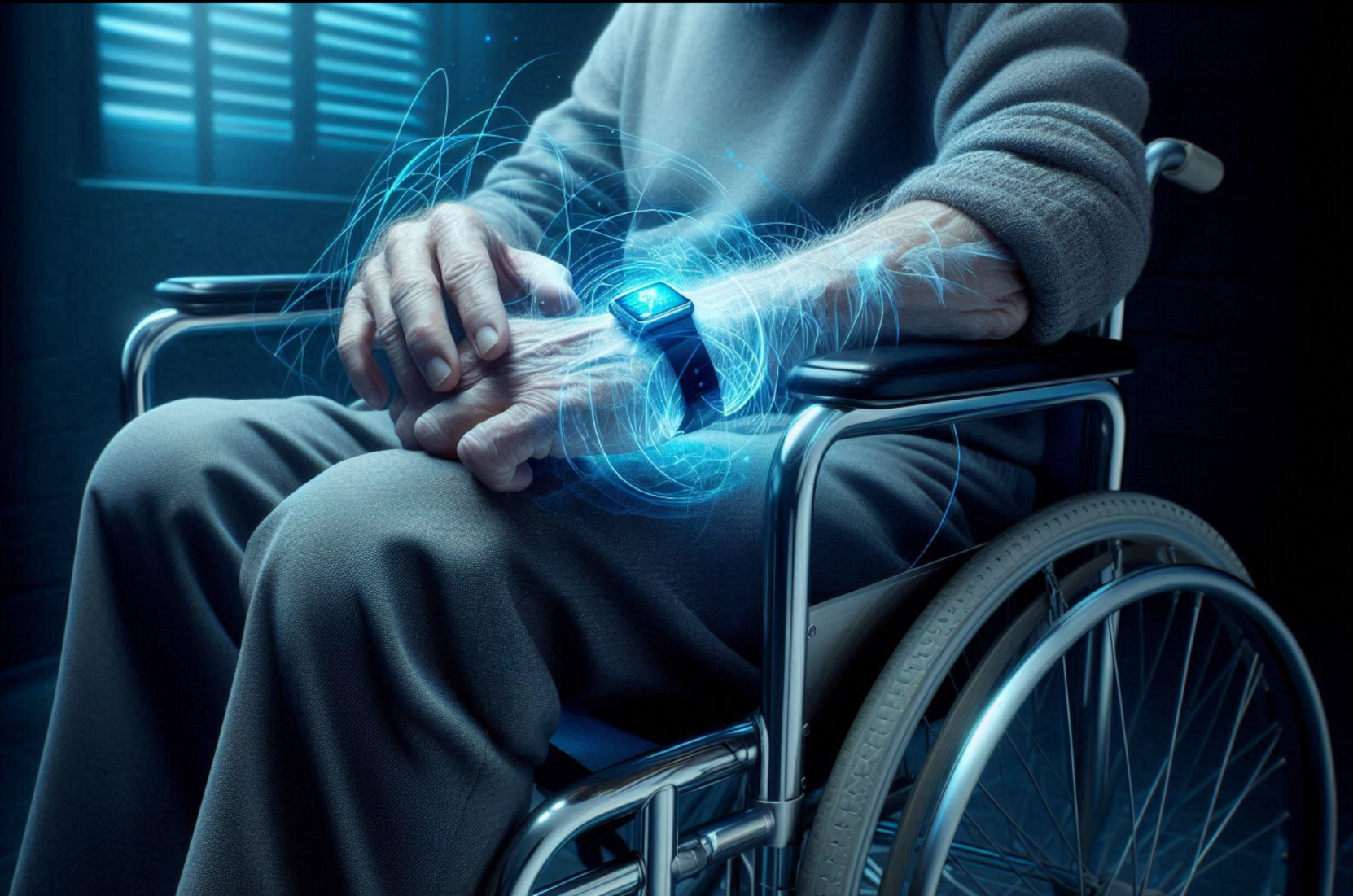
# SMART VILLAGE

JUNTA DE EXTREMADURA



# SMART VILLAGE

JUNTA DE EXTREMADURA



Asistencia Remota y Servicios de Telemedicina



Cofinanciado por  
la Unión Europea

Enlace a vídeos relacionados con el proyecto

"SMART VILLAGE"

<https://we.tl/t-f63OKxPkHf>