

Spectralink  
Guía de Productos /  
Árbol de decisión

[Comenzar aquí](#)

## Breve presentación sobre Spectralink

Spectralink lleva desde 1990 innovando y ocupando una posición líder en el terreno de la movilidad y la tecnología profesional. La base de nuestro éxito radica en nuestro equipo, el compromiso con la innovación y la pasión por lo que hacemos, creando soluciones móviles completas, integrales y seguras, de las que estamos orgullosos. Son cinco las características que nos diferencian y por las que nuestros clientes y socios eligen Spectralink:



**1** Tenemos una reputación excelente en el mercado por **tener la mejor y más segura comunicación.**



**2** Somos especialistas en interoperabilidad e integración **con plataformas de Comunicaciones Unificadas (UC) líderes del mercado y con un ecosistema de proveedores de aplicaciones móviles de primera clase.**



**3** **Expertos en migración** de sistemas. Lo llevamos haciendo durante los últimos 30 años en todos los sectores, regiones y grados de complejidad.



**4** **Spectralink es una solución integral.** Nuestras herramientas de gestión de facilitan la implementación y aumentan la eficacia, para asegurar el mayor beneficio de su inversión.



**5** **Nuestros excelentes equipos de profesionales en soluciones y ventas** le ayudarán en cada paso para asegurar el éxito de su proyecto.

### Cómo elegir la solución de movilidad adecuada.

Las empresas saben que necesitan sistemas de Comunicaciones Unificadas (UC) para poder equipar a sus trabajadores con herramientas de movilidad que les permitan trabajar de forma inteligente. En Spectralink, gracias a nuestro amplio ecosistema de interoperabilidad, disponemos de una gama completa de soluciones inalámbricas basadas en DECT, IP-DECT tradicionales y Wi-Fi, para adaptarnos a las necesidades de los clientes.

Con Spectralink, puede elegir la solución, o combinación de soluciones, que mejor se adapte a sus necesidades. Nuestro equipo le ayudará a elegir la solución correcta según su infraestructura, plataforma de comunicación unificada y presupuesto.

### ¿Qué productos de Spectralink son los adecuados para su negocio?

A veces no es fácil saber qué solución es la más adecuada. Cada una tiene una finalidad, añade un valor y optimiza la eficiencia y la comunicación de distintos usuarios finales.

Le aseguramos que con nuestras soluciones, se beneficiará de:

- Una calidad de voz excepcional y perfeccionada por nuestro increíble equipo de ingenieros.
- La resistencia, durabilidad y peso ligero de nuestros dispositivos, adaptados para llevar en el bolsillo.
- Un amplio ecosistema que facilita la interoperabilidad en todos los sectores profesionales.
- La experiencia de nuestros equipos de ventas, servicios y arquitectos de soluciones, que le asistirán durante todo el proceso.

Además, todo el equipo de Spectralink está a su disposición para asegurar el buen funcionamiento de su solución y proteger su inversión a largo plazo.

**Estamos a su disposición.**

Siguiente

## Posibilidad de combinar soluciones a través de Spectralink

Con Spectralink puede mezclar y adaptar la solución móvil según los requisitos específicos de su organización. Cuando haya decidido qué dispositivos DECT o Wi-Fi necesita (esta guía le ayudará a hacerlo), puede utilizar cualquier combinación de estas soluciones en todo su recinto. Además, independientemente de la solución que elija, fácilmente podrá desplegar, optimizar y solucionar posibles problemas en su flota de Spectralink, gracias a la plataforma de inteligencia móvil para empresas AMIE™.

### Gestión de la solución.

Complete su solución de movilidad con la plataforma AMIE y los servicios de Spectralink.

#### AMIE™ (Advanced Mobile Intelligence for Enterprise) - Inteligencia Móvil Avanzada para Empresas.

Hemos desarrollado AMIE para proporcionar respuestas y soluciones a las preguntas más importantes tras la implementación de los dispositivos de Spectralink. A través de AMIE, los administradores de IT y telecomunicaciones pueden gestionar y desplegar fácilmente la flota de smartphones o la solución DECT, diagnosticar problemas, evaluar el rendimiento de las llamadas, comprobar el estado de la batería, localizar dispositivos y mucho más, para que los flujos de trabajo sigan funcionando correctamente y sacar el mayor partido a su inversión.

#### Servicios y Asistencia Integrales.

Desde el diseño y el despliegue, hasta la optimización y el mantenimiento, los servicios de asistencia de Spectralink aseguran el aumento de la movilidad en la empresa, mejoran los resultados y aseguran el retorno de la inversión (ROI). Nuestros servicios maximizan el poder de la movilidad y se adaptan a los requisitos de las organizaciones y sus flujos de trabajo. En Spectralink, la experiencia y el conocimiento técnico de nuestro equipo profesional de servicios y asistencia, es lo que nos diferencia de la competencia.



Este es un documento interactivo, por el que puede moverse según las opciones que elija.

Comience explorando las opciones de las plataformas de voz, o voz versus soluciones centradas en datos. Según sus respuestas, le guiaremos a través de nuestra gama de dispositivos para garantizar que los trabajadores obtengan el dispositivo adecuado.

Si desea explorar todas las opciones disponibles, lea todo el documento, página por página, sin hacer clic en las indicaciones.

Quiero hacer mi elección, basándome en el mejor tipo de plataforma de voz para mi entorno

Quiero hacer mi elección, basándome en si necesito comunicaciones de voz o de datos

Quiero leer página por página



ÁRBOL DE  
DECISIÓN  
#1

## Tipo de plataforma de voz.

Existen distintos métodos inalámbricos para hacer llamadas que «llevan» la voz al dispositivo. Cada método tiene un tipo de punto de acceso y una gama de frecuencia específica. Los teléfonos DECT utilizan una estación base que se conecta a un antiguo PBX o a un IP-PBX para enviar/recibir llamadas telefónicas. Sin embargo, la voz por Wi-Fi, también denominada Voz por WLAN (VoWLAN), usa una red inalámbrica de datos para transmitir la voz y se conecta a un punto de acceso local.

Para saber cómo van a utilizar sus dispositivos móviles los diferentes grupos de usuarios, debe empezar por decidir si quiere una solución DECT o Wi-Fi, y después, el tipo o los tipos de dispositivo necesarios.

Primero, evalúe que combinación de voz y datos es necesaria en los flujos de trabajo para que los distintos grupos de usuarios lleven a cabo sus tareas (voz, sin datos excepto las alarmas críticas; voz y aplicaciones de pocos datos; voz y aplicaciones de datos moderados; una mezcla de voz y datos esenciales que requieren mucha energía de procesamiento y una pantalla grande). Una vez que sepa exactamente cuánta voz y cuántos datos necesitan sus grupos de usuarios, le podremos ayudar a evaluar su infraestructura existente y cómo se puede utilizar de la mejor manera posible para lograr sus objetivos.

### PREGUNTAS QUE DEBERÍA HACERSE

- ¿Está migrando o cambiando de un PBX antiguo o de un sistema basado en cables analógico y digital a nuevas infraestructuras híbridas VoIP y de comunicaciones unificadas basadas en la nube?
- ¿Ya ha invertido considerablemente en la infraestructura de Wi-Fi o quiere actualizar a corto plazo su infraestructura cambiando a una Wi-Fi?

Siguiente

# ÁRBOL DE DECISIÓN #1

Consideraciones	DECT	Wi-Fi
<b>Estrategia de convergencia</b>	<p>Red dedicada exclusivamente a la voz:</p> <ul style="list-style-type: none"> <li>• Separar las redes de voz y de datos.</li> <li>• Altamente segura.</li> <li>• QoS garantizada.</li> <li>• Gestión sencilla.</li> <li>• Interferencia reducida.</li> </ul>	<p>Red de voz/datos convergente:</p> <ul style="list-style-type: none"> <li>• Una red para la voz y los datos.</li> <li>• Infraestructura común.</li> <li>• Coste de propiedad reducido.</li> <li>• Integración IP PBX mayor.</li> </ul>
<b>Voz</b>	<p>DECT funciona en una frecuencia de voz dedicada, de tal manera que la voz nunca compite por los «recursos» con otros datos o con una comunicación de menos prioridad. Esto significa que la calidad de la llamada es muy alta, siempre disponible y con una red bien planificada de estaciones base se puede distribuir uniformemente a través de grandes espacios. Tiene Calidad de Servicio incorporada (QoS por sus siglas en inglés) y usa TDMA.</p>	<p>Wi-Fi sirve tanto para las comunicaciones de voz como las de datos. Los clientes de Wi-Fi tienen que competir con otros dispositivos que quieran conectarse al mismo punto de acceso, lo cual puede producir problemas en la calidad de servicio (QoS). Las empresas deben tener una solución de redes inalámbricas que esté correctamente configurada para poder proporcionar una buena calidad de voz.</p>
<b>Uso de las aplicaciones</b>	<p>DECT permite funcionalidades específicas para el lugar de trabajo, como la integración con sistemas de voz para empresas, distintos tipos de alarmas, mensajería y aplicaciones para empleados que trabajan solos.</p>	<p>Wi-Fi permite a los usuarios ir más allá de la voz y ofrece aplicaciones para flujos de trabajo con un uso de datos muy extensivo, a fin de aumentar la productividad y la eficiencia.</p>
<b>Distribución del edificio</b>	<p>Funciona en edificios de construcción muy densa y pesados, con hormigón y acero.</p>	<p>Funciona mejor en edificios diseñados con espacios abiertos de libre acceso.</p>
<b>Seguridad</b>	<p>DECT funciona en un sistema cerrado, minimiza los esfuerzos de IT a la hora de mantener la seguridad en la red inalámbrica, ya que soporta la Seguridad DECT paso A. En las conexiones LAN, DECT es compatible por lo menos con: TLS 1.3 (y anterior), SSRTTP/ SRTP/ RTP, STUN/ TURN/ICE, HTTPS.</p>	<p>La seguridad varía según la configuración del sistema y la complejidad del departamento de IT. Las redes Wi-Fi se pueden configurar para que sean seguras con contraseñas extensas y aleatorias o utilizando opciones de seguridad más avanzadas como PMF y WPA2- Enterprise.</p>

## ÁRBOL DE DECISIÓN #1

Cuando hay que decidir entre DECT o Wi-Fi, no hay una respuesta fácil; depende mucho de la plataforma del servidor de llamadas y sus requisitos:

- Infraestructura dedicada o convergente.
- PBX y estrategia de red.
- Requisitos de voz y datos.
- Consideraciones de seguridad.
- Requisitos de la aplicación.
- Necesidad de una interfaz gráfica superior.

La propuesta de valor DECT es muy atractiva ya que proporciona una calidad de la voz increíble además de una gran disponibilidad en comparación de la inversión que se requiere con Wi-Fi. Sin embargo, aquellos clientes que quieran ir más allá de la voz y necesiten aplicaciones ricas en datos, encontrarán la opción Wi-Fi más apropiada para su negocio, especialmente los que estén buscando inversiones a prueba de innovación para el futuro y quieran evolucionar adaptándose a cambiantes tendencias de aplicaciones en tecnología.

El paso siguiente de esta guía es escoger qué tipo de tecnología de voz va a funcionar mejor en su entorno de trabajo.

Estoy interesado en la plataforma de voz DECT

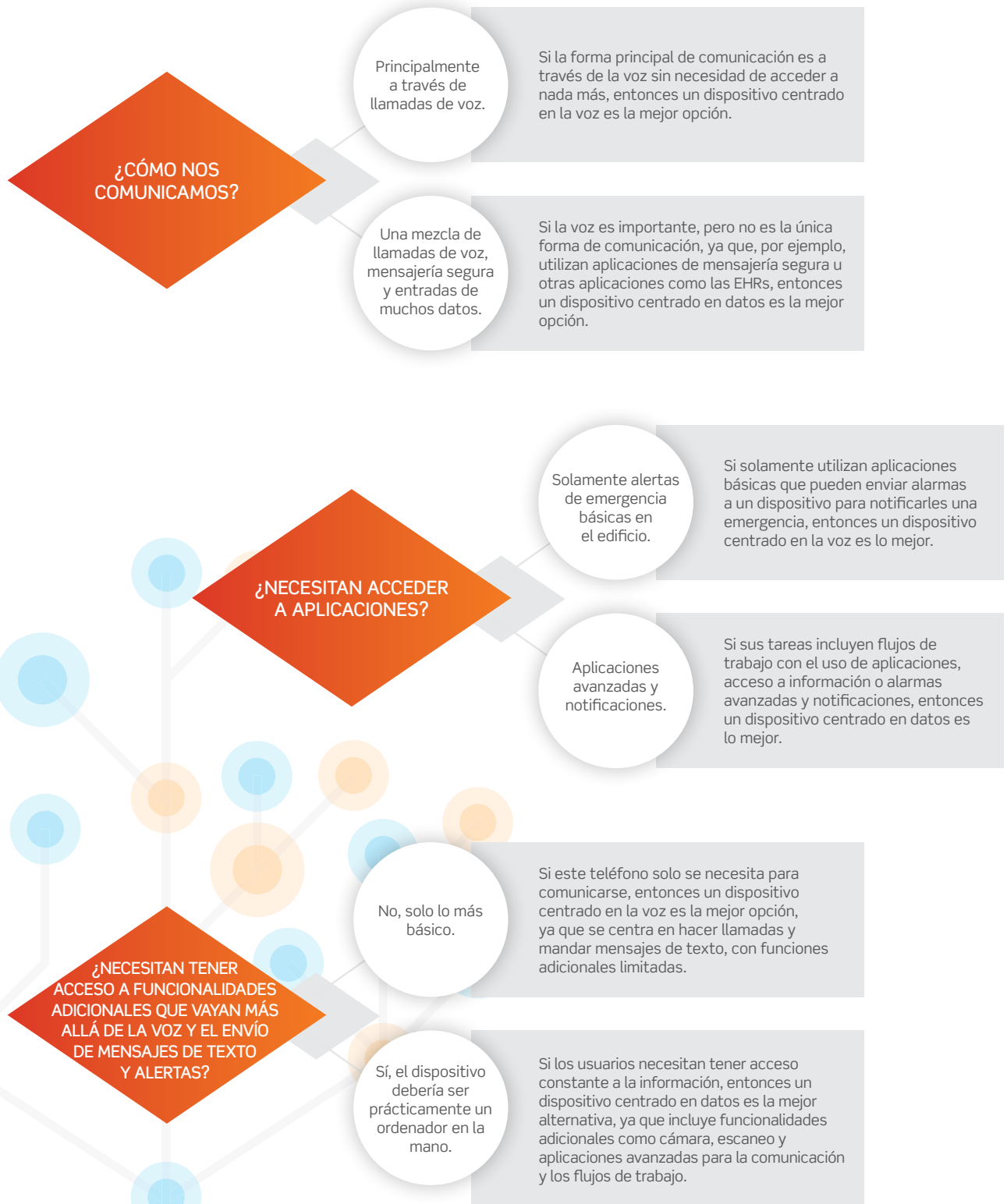
Estoy interesado en la plataforma de voz por Wi-Fi



ÁRBOL DE DECISIÓN  
#2

## Comunicaciones centradas en Voz o en Datos.

A la hora de seleccionar dispositivos, hay dos caminos clave que se pueden tomar dependiendo del uso que le van a dar los empleados. Por eso, debe responder algunas preguntas sobre cada uno de sus equipos o tipos de usuarios.



Siguiente





## ÁRBOL DE DECISIÓN #2

Estas preguntas le ayudan a decidir si necesita un dispositivo centrado en la voz o en los datos, y poder equipar a los trabajadores con la herramienta más adecuada para hacer su trabajo lo mejor posible. En Spectralink, cubrimos las necesidades de los distintos tipos de usuarios con soluciones adaptadas a cada uno de ellos.

Según la voz y los datos, tenemos dos alternativas de teléfono: un terminal clásico o un smartphone.

**Los terminales WiFi clásicos** pueden hacer y recibir llamadas, enviar mensajes de texto y contar con algunas funciones avanzadas. Disponen de una pantalla pequeña y un sistema de entrada de texto limitado, ya que tienen un teclado físico. Puede incluir o no funciones de internet, pero muy básicas, tipo correo electrónico y navegador web con funcionalidades limitadas.

**Los smartphones** tienen una pantalla táctil amplia y funciones avanzadas parecidas a las de un ordenador personal. Entre estas funciones se incluyen: un sistema operativo, la capacidad de descargar, instalar y ejecutar aplicaciones, correo electrónico y navegación por internet. Gracias a estas funciones se pueden crear y editar documentos, manejar software para inventario, ejecutar monitores de salud, software médico y mucho más.

En Spectralink, le podemos ofrecer ambas soluciones. Seleccione la opción que más le encaje y le ayudaremos a descubrir cuál de nuestros dispositivos se adapta mejor a las necesidades de sus empleados.

Estoy interesado en terminales WiFi clásicos centrados en la voz

Estoy interesado en smartphones centrados en datos



ÁRBOL DE  
DECISIÓN  
#3

## Teléfonos centrados en la voz

Si se ha decidido por un dispositivo centrado en la voz como la mejor opción para los usuarios, Spectralink le ofrece dos posibilidades: una solución DECT o un terminal WiFi clásico Serie 84.

	Solución DECT	Terminal WiFi clásico Serie 84
<b>Interoperabilidad</b>	<p>Funciona con todas las plataformas líderes de Comunicaciones Unificadas (UC).</p> <p>Con capacidad para migrar clientes que tienen sistemas de cable antiguos a sistemas analógicos y digitales que se desplazan a servicios de nube y plataformas de voz alojadas.</p>	<p>Basada en una interoperabilidad de estándares abiertos: integración con toda la infraestructura WLAN y todas las plataformas de telefonía.</p> <p>Compatible con plataformas líderes de telefonía SIP, se conecta con sistemas antiguos analógicos y PBXs digitales</p>
<b>Voz</b>	<p>Calidad de sonido excelente sin eco, retrasos, interrupciones o interferencias</p>	<p>La optimización de la calidad de voz (Voice Quality Optimization™) es un sistema de ingeniería que proporciona una calidad de voz superior a través de chipsets, itinerancia y escaneo mejorados entre puntos de acceso y un diseño del micrófono optimizado.</p>
<b>Mensajería</b>	<p>Transmisión de mensajes en red.</p> <p>Iconos.</p> <p>MSF I/II/III Mensajería bidireccional completa (modelos seleccionados)</p>	<p>Admite alertas de texto y mensajería instantánea.</p>
<b>Uso de las Aplicaciones</b>	<p>Permite la integración de aplicaciones de terceros a través de un protocolo XML-RPC abierto como las Interfaces de Programación de Aplicaciones o las APIs.</p> <p>Incluyen alarmas y funciones de mensajes de texto que proporcionan seguridad y beneficios a los usuarios.</p>	<p>Acceso a una amplia gama de aplicaciones básicas a través de las Web &amp; XML API's incorporadas, las cuales permiten una amplia integración con aplicaciones y aumentar la productividad de los empleados móviles.</p> <p>A través de las APIs, proporcionamos una amplia gama de aplicaciones de comunicación específicas de cada sector, que aumentan la eficacia y la productividad de los trabajadores.</p>
<b>Resistencia</b>	<p>Todos los terminales son resistentes a las caídas y a los golpes, y por eso son más resistentes que los dispositivos que no son para empresas.</p> <p>Varios modelos tienen el grado de protección IP54 o IP64, es decir, son resistentes al polvo, a las salpicaduras de agua e incluso a los desinfectantes.</p>	<p>Gracias al grado de protección IP64, es resistente al polvo, a las caídas y a los daños producidos por los líquidos, se pueden limpiar con la mayoría de los productos de limpieza disponibles sin deteriorar el dispositivo.</p>
<b>Seguridad Personal</b>	<p>Funcionalidades para personas que trabajan solas, como alarma tirando de un cordel, detector de persona corriendo, falta de movimiento y alarma de «hombre caído».</p>	<p>Alarmas de seguridad personal como por ejemplo, «hombre caído», botón de alarma/emergencia, PPH.</p> <p>Marcación rápida de emergencia programable.</p>
<b>Funcionalidades principales</b>	<p>La Serie 76 ofrece funcionalidades especializadas para entornos industriales y de producción ruidosos y exigentes, reduciendo los tiempos de inactividad e incrementando la productividad y seguridad del personal.</p> <p>La Serie 77 ofrece funcionalidades especializadas para el sector sanitario que aumentan la calidad en el cuidado del paciente y su seguridad.</p>	<p>Permite aplicaciones como el calendario y el correo electrónico.</p> <p>Acceso a una amplia gama de aplicaciones básicas a través de las Web &amp; XML APIs incorporadas</p> <p>Diseño sencillo y fácil de usar gracias a los botones físicos, que aseguran una comunicación inmediata sin pantallas bloqueadas ni inicios de sesión.</p> <p>Sin pantalla de vidrio para ambientes limpios.</p>

## ÁRBOL DE DECISIÓN #3

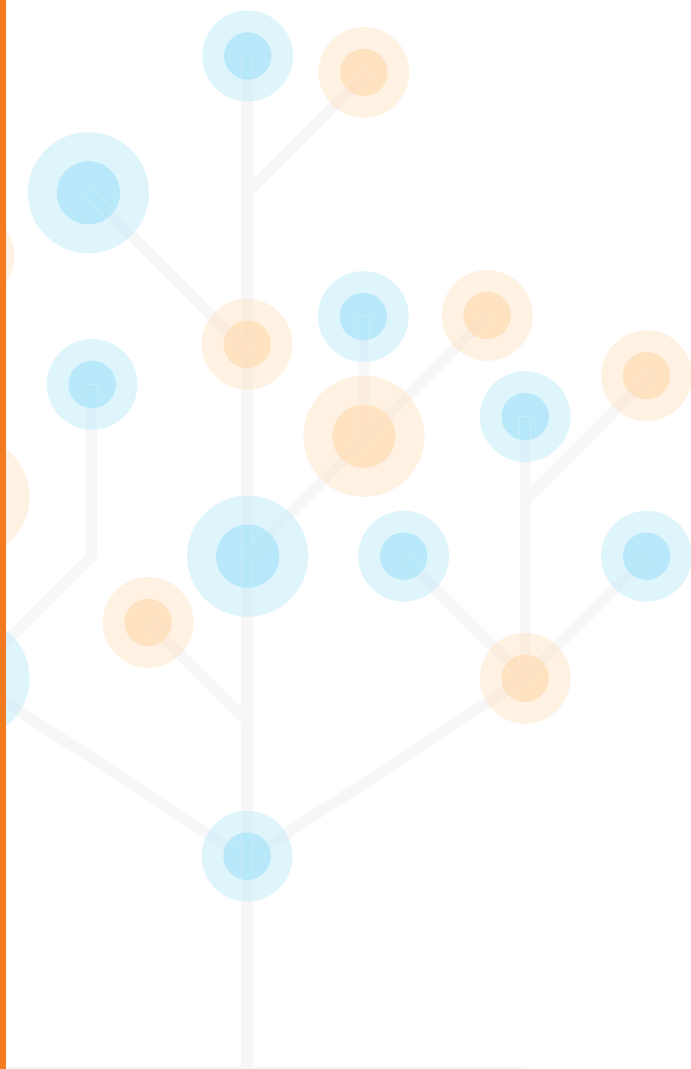
La diferencia principal entre nuestra solución DECT y el terminal WiFi clásico Serie 84, es que la primera utiliza una plataforma de voz DECT, mientras el segundo utiliza la plataforma de Wi-Fi (para saber más sobre las diferencias entre estos tipos de plataforma de voz, véase la guía «Tipo de plataforma de voz»).

Ambas soluciones son resistentes, aseguran una buena calidad de voz y tienen teclados e interfaces fáciles de usar independientemente de lo exigente que sea el entorno, proporcionando una excelente experiencia de usuario.

Entonces, ¿qué solución le interesa más?

Estoy interesado en una solución DECT

Quiero saber más sobre el terminal WiFi clásico Serie 84



ÁRBOL DE  
DECISIÓN  
#4

## Soluciones DECT

La cartera de productos DECT de Spectralink incluye una gama de terminales y servidores DECT inalámbricos con funciones y soluciones adaptadas a los empleados móviles de todos los sectores. El carácter modular y la escalabilidad de los servidores, garantiza que se puedan cumplir los requisitos de cualquier organización. Además, todos los terminales son compatibles con cada servidor DECT, siendo posible combinar varios modelos en un único sistema inalámbrico, de modo que se pueda elegir el dispositivo correcto para cada empleado en función de sus necesidades.



	200	400	6500	VIP-DECT Server One	8000	
<b>Integración PBX</b>	IP (SIP)	IP (SIP)	IP (SIP)	IP (SIP)	Analógico	IP (SIP)
<b>Estaciones base</b>	1 (Incorporada)	1 +9	1.024	2048	1.024	1.024
<b>Terminales</b>	12	60	4.096	4.096	1.008	4.095
<b>Llamadas simultáneas</b>	12	24	1.024	1.024	1.008	1.024

### Servidores.

La serie de servidores DECT de Spectralink incluye una gama de servidores inalámbricos para empresas de todos los tamaños. Los servidores DECT de Spectralink son soluciones flexibles y escalables que se pueden integrar fácilmente con las plataformas de control de llamadas IP-PBX / UC. Al funcionar con estándares abiertos, nuestros servidores DECT se pueden integrar con una larga lista de aplicaciones de terceros y se pueden personalizar adaptándose a sus requisitos de negocio.

Siguiente

## ÁRBOL DE DECISIÓN #4

### Terminales.

Spectralink ofrece una amplia gama de terminales DECT fiables, resistentes y repletos de funcionalidades. Diseñados con las herramientas perfectas para capacitar a los usuarios, como conexiones de voz de la más alta calidad, pantallas retroiluminadas para áreas de poca iluminación, botón de emergencia, mensajería de texto bidireccional y mucho más.

Los terminales DECT también están diseñados para usuarios del mercado vertical que necesitan funciones adicionales como la de «hombre caído» o botones de alarma, para garantizar la seguridad en entornos de trabajo remotos o de empleados que trabajan solos.



	7502	7202	7212	7522	7532	7622	7642	7722	7742
<b>Requisitos</b>	Función de telefonía con voz estándar y mensajería.	Telefonía de voz estándar, para trabajos por turnos.	Telefonía de voz estándar, para trabajos por turnos, libertad de usar ambas manos.	Auricular de telefonía avanzada, compacto y de peso liviano. Conector para auricular (jack).	Opción de auricular Bluetooth de telefonía avanzada, compacto y liviano.	Iconos, telefonía avanzada, opción de auricular para trabajos por turnos.	Iconos, hombre caído, falta de movimiento, alarmas tirando de un cordel, para trabajos por turnos.	Iconos, telefonía avanzada, opción de auricular para trabajos por turnos.	Iconos, opción de auricular, hombre caído, falta de movimiento, alarmas tirando de un cordel, para trabajos por turnos.
<b>Soluciones</b>	Mensajería.	Alarma, compartir terminal.	Alarma, compartir terminal.	Mensajería bidireccional, compartir terminal.	Mensajería bidireccional, compartir terminal.	Alarma, compartir terminal.	Llamada de alarma automática, compartir terminal. SAFE.	Alarma, compartir terminal.	Llamada de alarma automática, compartir terminal, SAFE.
<b>Mensajería segura</b>	MSF I / Solo recibir (24 caracteres)	MSF I/II Mensajería bidireccional completa.	MSF I/II Mensajería bidireccional completa.	MSF I/II Mensajería bidireccional completa.	MSF I/II Mensajería bidireccional completa.	MSF I/II/III Mensajería bidireccional completa.	MSF I/II/III Mensajería bidireccional completa.	MSF I/II/III Mensajería bidireccional completa.	MSF I/II/III Mensajería bidireccional completa.
<b>Resistente</b>	No	Sí	Sí	No	No	Sí	Sí	Sí	Sí

Spectralink ofrece las soluciones DECT más versátiles de la industria para los centros de trabajo. Además, gracias a nuestros socios, ofrecemos una amplia gama de aplicaciones funcionales y específicas que permiten a los trabajadores móviles de la empresa hacer su trabajo mejor y de manera más productiva dondequiera que estén. Con la solución DECT apropiada se pueden centrar más, mejorando considerablemente su capacidad de respuesta, productividad y satisfacción de cliente.

[Quiero saber más sobre las soluciones DECT de Spectralink](#)

ÁRBOL DE  
DECISIÓN  
#5

## Terminal Wi-Fi clásico o Smartphone con Wi-Fi.

Existen dos tipos principales de teléfonos con voz por Wi-Fi: smartphones con pantalla táctil y los terminales clásicos con teclado físico.



Necesidad/Requisito	Serie 84 (Terminal Wi-Fi clásico)	Versity Family (Smartphone con Wi-Fi)
Teclado	Sí	No
Pantalla táctil	No	Sí
Funciones de escaneo	No	Sí
Pantalla más grande para comunicaciones con grandes volúmenes de datos	No	Sí
Solamente comunicaciones centradas en la voz	Sí	No
Valor y funcionalidad más allá de la voz	No	Sí
Funcionalidades SAFE	Limitado	Sí
Aplicaciones	Limitado	Sí
Sistema operativo Android	No	Sí
Resistencia	Resistente	Robusto
Grado de protección	IP64	IP 65 (Versity 92) e IP 68 (Versity 95/96)
EMM/MDM Requerido	No	Sí

Una vez se ha decidido por un dispositivo Wi-Fi, solo le queda decidir si necesita comunicaciones por voz esenciales (llamadas, Pulsar para Hablar (PPH) y mensajería de texto sencilla) o, si además necesita tener acceso a aplicaciones importantes para la eficacia del flujo de trabajo. Si necesita solo comunicaciones por voz con un dispositivo resistente, rentable y de confianza, la Serie 84 es la elección correcta. Sin embargo, si necesita además de voz tener acceso a aplicaciones, un dispositivo Versity es la mejor opción.

Estoy interesado en un smartphone Versity

Quiero saber más sobre el terminal WiFi clásico de la Serie 84

ÁRBOL DE  
DECISIÓN  
#6

## Smartphones Versity Serie 95/96 y 92.

Los smartphones Versity de Spectralink para empresas, son las soluciones “todo en uno”, ligeras y resistentes, perfectas para los trabajadores móviles. Además, combinan la mejor calidad de voz con las mejores aplicaciones de la industria.

Con diferentes precios, potencia de procesamiento y tamaño, los smartphones Versity están diseñados para complementarse y ofrecer la mejor solución de smartphone Wi-Fi para todo tipo de trabajadores.



	Versity Serie 95/96	Versity Serie 92
<b>Resumen de dispositivos</b>	Versity Serie 95/96 es la solución de smartphones de Spectralink de calidad superior para empresas. Este dispositivo es perfecto para entornos exigentes 24/7, en los que la voz es esencial y no se pueden permitir tiempos de inactividad. Ideales para entornos que requieren dispositivos superiores con alto rendimiento.	La solución móvil Versity Serie 92 de Spectralink, proporciona comunicaciones por voz esenciales y aplicaciones para flujos de trabajo de calidad y líderes en smartphone para empresa. Es una solución elegante, compacta, resistente y rentable.
<b>Capacidades</b>		
<b>Baterías</b>	Baterías intercambiables en caliente para evitar tiempos de inactividad.	Baterías intercambiables que se pueden cargar separadamente.
<b>Áreas de aplicación</b>	Ideal si se necesitan aplicaciones más complejas y para flujos de trabajo basados en datos, como comunicaciones más largas o historiales clínicos de pacientes.	Ideal para flujos de trabajo basados en la gestión de tareas, por ejemplo: listas de comprobación o casillas de verificación.
<b>Resistencia</b>	Es el dispositivo más resistente y fuerte del mercado, con un grado de protección IP68 contra el polvo y al agua, y resistencia a las caídas a 1,8 m de acuerdo a la normativa militar MIL-STD-810H.	Diseño resistente para entornos exigentes con un grado de protección IP65 contra el polvo y el agua, y resistencia a las caídas a 1,8 m de acuerdo a la normativa militar MIL-STD-810H.
<b>Pantalla</b>	Pantalla grande, de 5,2”, para una mejor experiencia de usuario, especialmente cuando los empleados trabajan con aplicaciones de grandes volúmenes de datos.	Pantalla de 4” con diseño estrecho para un agarre fácil y, en caso necesario, poder usar con una sola mano.

Siguiente

## ÁRBOL DE DECISIÓN #6



### Versity Serie 95/96

Versity Serie 95/96 es la opción superior de smartphones ideal para las personas que están en primera línea, trabajan en entornos exigentes y necesitan tener acceso a la comunicación 24/7. Versity Serie 95/96 tiene la única batería intercambiable en caliente del mercado. Su amplia pantalla de 5,2" ofrece una experiencia envolvente, que facilita la lectura y revisión de contenidos. Estos resistentes smartphones, están diseñados con las funcionalidades más potentes que necesitan las empresas.

### Versity Serie 92

Versity Serie 92, es la opción más compacta y rentable. Tiene una pantalla táctil de 4" y es perfecta para la gestión de tareas, la comunicación por voz, el uso de aplicaciones de gama intermedia y el acceso a datos. Ideal para trabajadores con flujos de trabajo menos intensivos de datos, pero que necesitan tener algunas funciones básicas, como las de escaneo y las notificaciones de alerta.

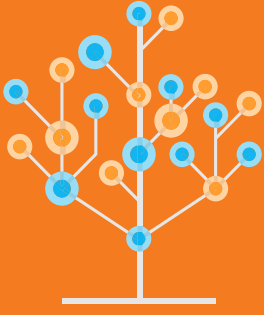
Los smartphones Versity para empresas, aportan conocimiento e información a los usuarios, aumentando la eficacia, mejorando la comunicación y creando un mejor ambiente laboral gracias a una comunicación segura, ininterrumpida y sólida en todo momento.

La cobertura de los trabajadores puede verse comprometida cuando tienen que salir del edificio principal, como por ejemplo, atender a pacientes en sus casas, moverse entre diferentes plantas, entregar pedidos o moverse de un edificio a otro. Para este tipo de trabajos es necesario tener un dispositivo con tecnología LTE que garantiza estar siempre disponible. En Spectralink cubrimos esta necesidad con el smartphone Versity Serie 96, un smartphone con tecnología LTE habilitada que tiene las mismas funcionalidades y especificaciones que el Versity Serie 95 y además, asegura una colaboración y comunicación constante. (Solamente disponible en EMEA y APAC)

Quiero saber más sobre Versity Serie 95/96

Quiero saber más sobre Versity Serie 92





Nuestra dedicación a escuchar y comprender las necesidades de nuestros clientes, es fundamental para que nuestras soluciones sean líderes en la industria. Esto en combinación con un sólido ecosistema tecnológico y de aplicaciones, permite a Spectralink proporcionar la mejor calidad de voz, mensajería de datos y herramientas de colaboración para clientes de todo el mundo.

Si está buscando asesoramiento para diseñar una estrategia de movilidad para sus empleados, nosotros podemos ayudarle.

Conectividad, productividad y rentabilidad son objetivos prioritarios para las empresas. Y en Spectralink podemos ayudarle a conseguirlos gracias a nuestra capacidad, movilidad, experiencia, confianza y éxito. Capacitamos a sus trabajadores de primera línea con una solución móvil que mejora la comunicación, la colaboración, el compromiso, la productividad y la seguridad.

**Póngase en contacto con nosotros para saber más sobre cómo Spectralink puede capacitar a sus trabajadores móviles.**

Contacte con el  
departamento de ventas

## Acerca de Spectralink

Spectralink, empresa galardonada en el área de la tecnología móvil, lleva más de 30 años transformando el modo en que nuestros clientes trabajan y se comunican. Gracias a nuestra voluntad de hacer cosas extraordinarias, capacitamos a la mano de obra móvil, a nuestros clientes y a nuestros socios para que exploren las próximas novedades y las posibilidades. Con nuestras soluciones móviles de alto nivel para empresas, estamos con nuestros clientes dondequiera que trabajen y siempre que nos necesiten. La base de nuestro éxito es nuestro equipo, nuestro compromiso con la innovación y nuestra pasión por lo que hacemos.

spectralink 

[spectralink.com](https://spectralink.com)  
[info@spectralink.com](mailto:info@spectralink.com)  
+1 800-775-5330 Norteamérica  
+45 7560 2850 EMEA